

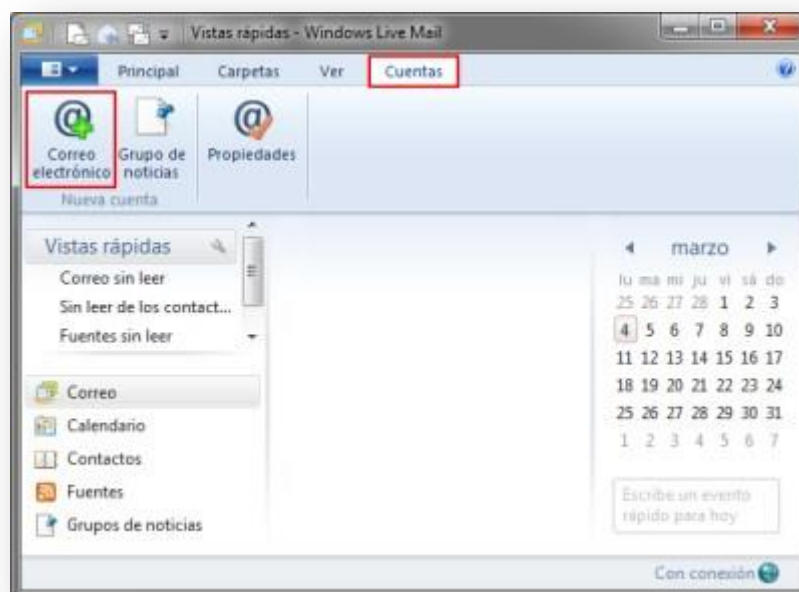
Para configurar una nueva cuenta de correo electrónico IMAP en Windows Live Mail, tendremos que seguir los siguientes pasos. Podemos descargarlo desde la web oficial de Microsoft:

<http://www.microsoft.com/spain/windowslive/mail.aspx>

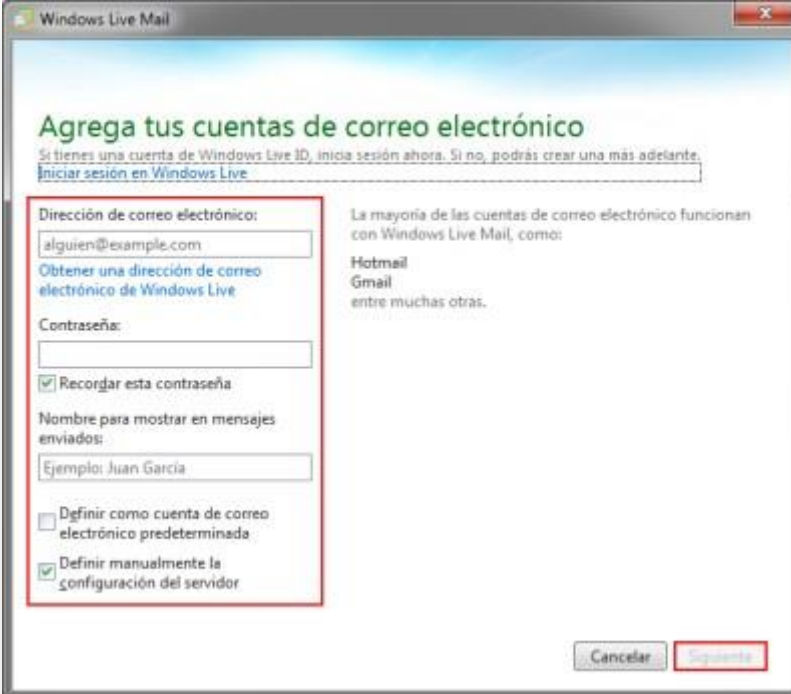


1. Agregar nueva cuenta:

- a. Abrimos "Windows Live Mail", vamos a la pestaña "**Cuentas**" y pulsamos en la opción "**+Correo electrónico**".



2. Configurar los datos de la cuenta:
 - a. **“Dirección de correo electrónico”**: Aquí se indicará nuestra dirección de correo electrónico.
 - b. **“Contraseña”**: Escribimos nuestra contraseña.
 - c. **“Nombre para mostrar en mensajes enviados”**: Indicamos el nombre que aparecerá como remitente.
 - d. Marcamos **“Definir manualmente la configuración del servidor”**.
 - e. Pulsamos en **“Siguiente”**.



- f. **“Tipo de servidor”**: Seleccionamos IMAP.
- g. **“Dirección del servidor (entrada)”**: Escribimos *mail.planetacloud.es*
- h. **“Nombre de usuario”**: Indicaremos de nuevo nuestra dirección de correo electrónico.
- i. **“Dirección del servidor (salida)”**: Escribimos *mail.planetacloud.es*
- j. Marcamos **“Requiere autenticación”**.
- k. Pulsamos en **“Siguiente”**.



Windows Live Mail

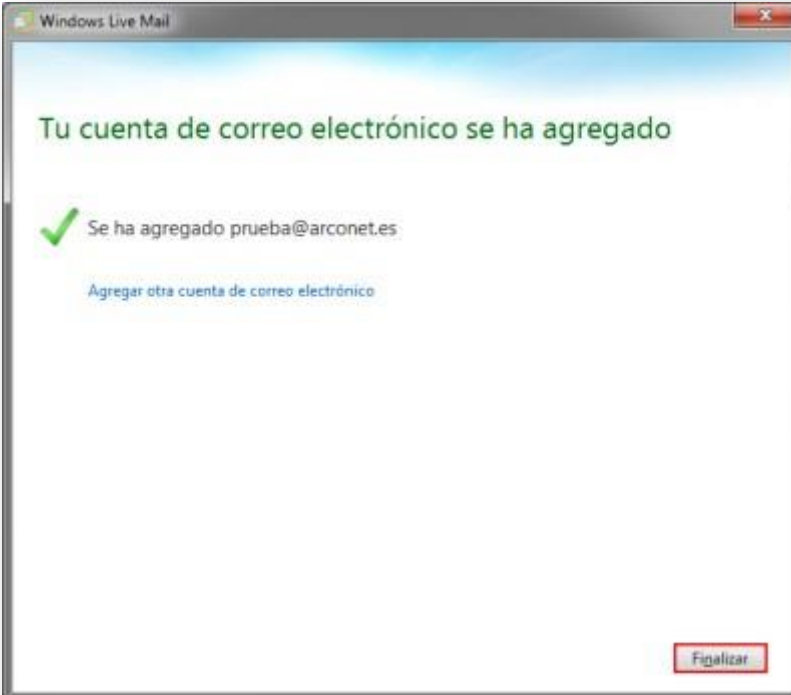
Definir la configuración del servidor

Si no conoces la configuración de tu servidor de correo electrónico, ponte en contacto con tu ISP o administrador de red.

Información del servidor de la bandeja de entrada	Información del servidor de la bandeja de salida
Tipo de servidor: IMAP	Dirección del servidor: mail.planetacloud.es Puerto: 25
Dirección del servidor: mail.planetacloud.es Puerto: 143	<input type="checkbox"/> Requiere una conexión segura (SSL)
<input type="checkbox"/> Requiere una conexión segura (SSL)	<input checked="" type="checkbox"/> Requiere autenticación
Método de autenticación: Texto no cifrado	
Nombre de usuario de inicio de sesión: micuenta@midominio.com	

Cancelar Atrás **Siguiente**

- Para terminar pulsamos en **"Finalizar"**.



Windows Live Mail

Tu cuenta de correo electrónico se ha agregado

✓ Se ha agregado prueba@arconet.es

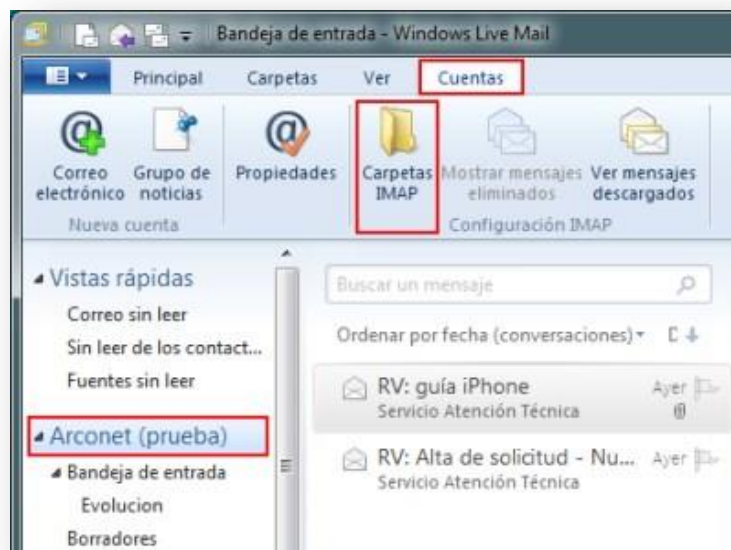
[Agregar otra cuenta de correo electrónico](#)

Finalizar

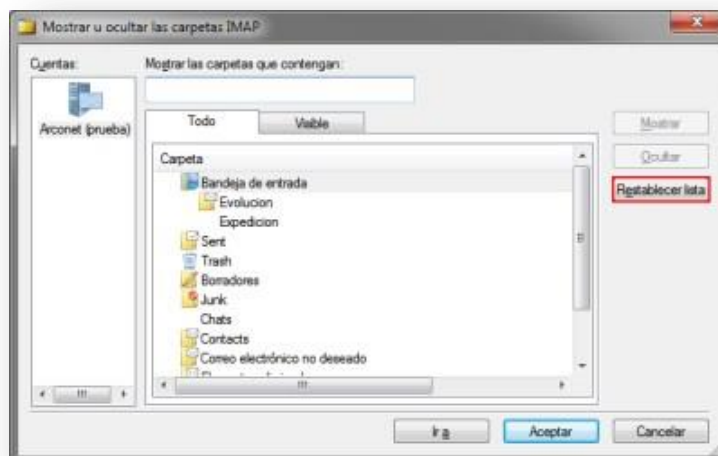
3. Sincronizar carpetas IMAP

Si lo deseamos, podemos también sincronizar todas aquellas carpetas o subcarpetas que tengamos y que no veamos en el árbol de directorios de Windows Live Mail. Para ello, tendremos que "suscribirlas" de la siguiente forma:

- a. Seleccionamos la pestaña "**Cuentas**" del menú superior, marcamos la cuenta sobre la que queremos actuar, pulsamos en "**Carpets IMAP**".



- b. Pulsamos en "**Restablecer lista**" para que aparezcan todas las carpetas.



- c. Marcamos las carpetas que deseemos suscribir. Pulsamos en **"Mostrar"** y luego en **"Aceptar"**.

